



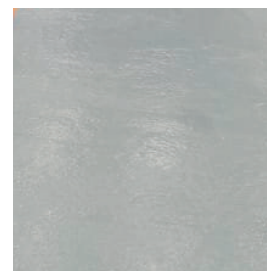
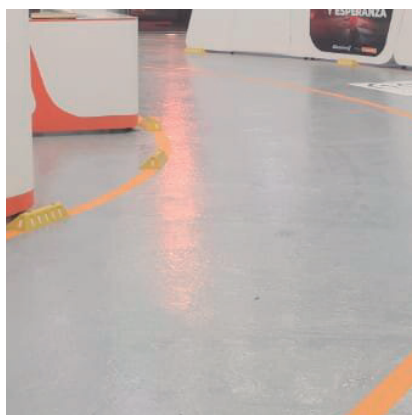
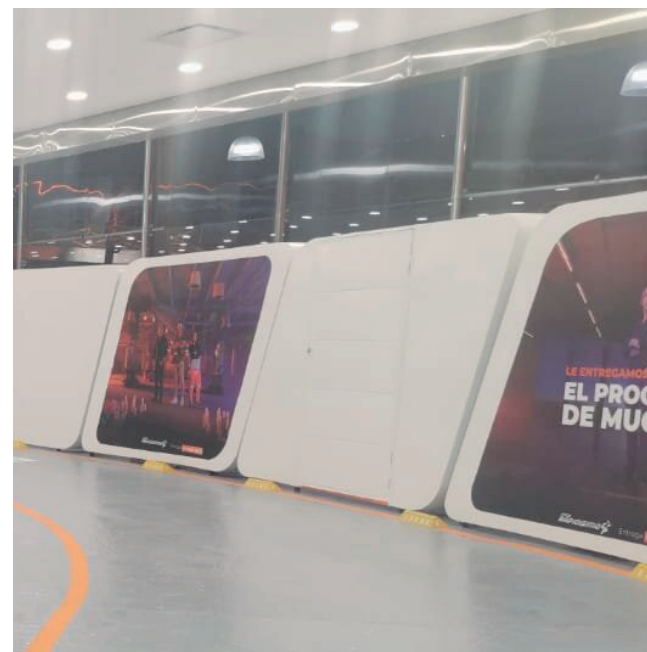
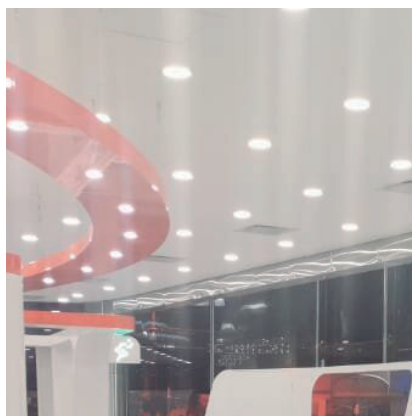
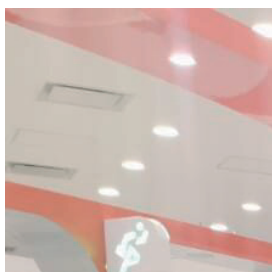
# SETECMA

METALMECÁNICA ESPECIALIZADA

## UN MUNDO DE POSIBILIDADES



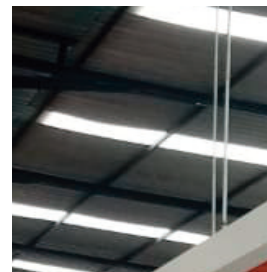
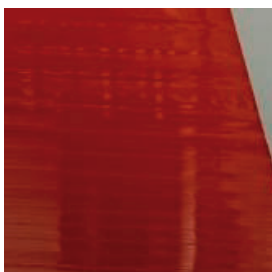
Setecma Industrial S.A.S.



# ¿QUIÉNES SOMOS?

Somos una empresa con una amplia trayectoria y experiencia en el mercado, la cual se ha especializado en productos para la industria, implementado, desarrollando y prestando servicios de metalmecánica, madera, vidrio y polímeros para diferentes tipos de proyectos.

Contamos con la maquinaria idónea y el personal calificado para realizar sus proyectos a partir de los requerimientos dados por el cliente, logrando óptimos resultados y concluyendolos satisfactoriamente.



# ¿QUÉ HACEMOS?

En Setecma Industrial trabajamos y nos dedicamos a generar soluciones idóneas para garantizar que sus proyectos se lleven a cabo de la mejor manera, cumpliendo los estándares de calidad.

Utilizando procesos de producción eficientes y tecnológicos hemos diseñado, fabricado y desarrollado diferentes tipos de productos, de acuerdo a los requerimientos del cliente logrando satisfacer sus necesidades.



# NUESTROS PRODUCTOS



SETECMA  
METALMECÁNICA ESPECIALIZADA



Archivo Rodante - Mobiliario industrial, escolar y de oficina - Piezas Metálicas - Fachadas  
Estantería Liviana, Semipesada y Pesada

# NUESTROS SERVICIOS



SETECMA  
METALMECÁNICA ESPECIALIZADA



Corte Laser Para Metales - Corte Laser Para Maderas - Doblado de Lamina CNC - Pintura en Polvo Electroestática  
Punzonado CNC - Soldadura Mig y Tig - Mantenimiento de Maquinaria - Instalaciones

# NUESTROS CLIENTES



SETECMA  
METALMECÁNICA ESPECIALIZADA







**SETECMA**  
METALMECÁNICA ESPECIALIZADA



Carrera 17A #56-46, Bogotá - Colombia



(57+1) 467 37 33



[info@setecma.com.co](mailto:info@setecma.com.co)

**CONTÁCTENOS**

